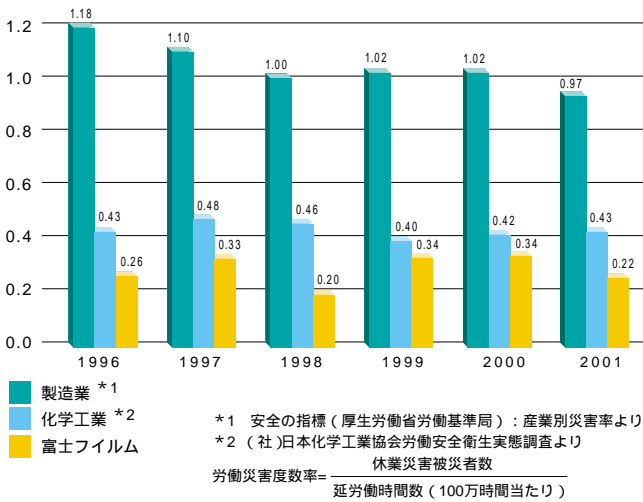


社会的パフォーマンス

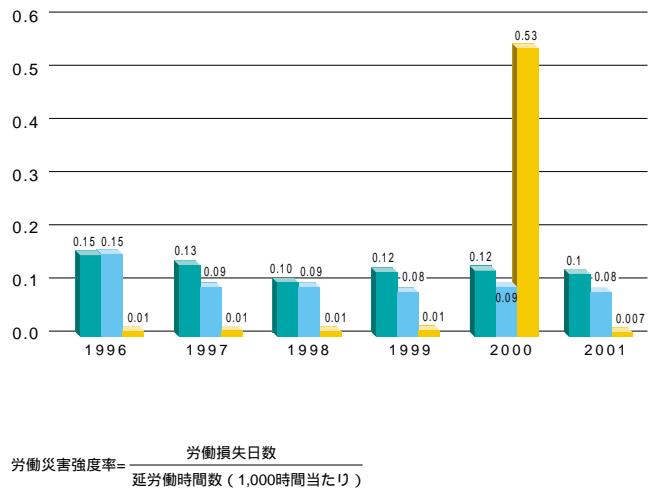
労働安全衛生

労働安全は生産活動の原点であり、前提条件であると捉えています。富士フィルムは日頃より「安全最優先」の方針の下、全社的に従業員の労働安全の確保および健康づくりに努めています。

労働災害度数率



労働災害強度率



FMSDS

化学物質を取り扱う際の環境安全管理においては、関連する法規制および有害性の情報を確保していることが必要です。富士フィルムではお客様に提供するMSDSとは別に、社員の労働安全と環境安全管理を徹底するため、独自に社内用のMSDS（FMSDS：Fuji Material Safety Data Sheet）データベースを構築し、製造現場でいつでも検索できるようにしました。FMSDSには富士フィルムで開発・製造する化学物質と購入化学物質の法規制、有害性情報および化学物質の取扱い・保管上の注意、暴路防止措置、緊急時の措

置、廃棄・輸送上の注意など、富士フィルム内における化学物質の使用・製造上の環境・安全管理に必要な情報がまとめられています。他社から購入する化学物質については、単にメーカーから供給された情報のみならず、富士フィルムが必要と判断し、独自に確認したデータも入力されています。