

# 富士フィルムフォトサロン札幌ご利用について

富士フィルムフォトサロンは、写真文化の向上と写真の普及に寄与する  
高品質な写真を展示する写真ギャラリーです。  
プロ・アマを問わず写真の魅力、素晴らしさを表現した作品を厳選して展覧会を開催させていただきます。

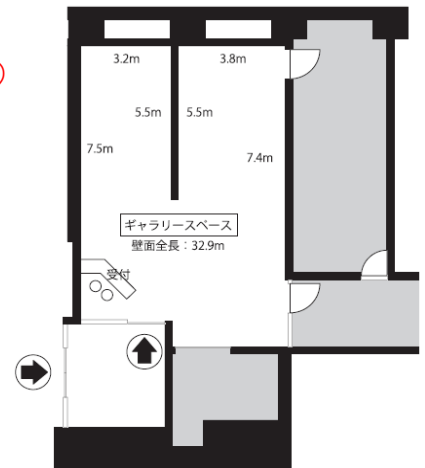
- 1.お申込みは、下記展覧会申込書にてお願いします。
- 2.展示内容が説明できる2L～四切の作品を20点程度ファイルに入れ、ご持参またはご郵送でお申込み下さい。
- 3.お申込みいただいた作品にもとづいて「サロン運営委員会」が検討のうえ、諾否をご連絡させていただきます。  
審査は原則年2回実施、結果のご連絡は審査終了後、約1ヶ月後となります。  
\* 3月末締切→4月審査・可否連絡 →翌年1月～6月展示分  
9月末締切→10月審査・可否連絡 →翌年7月～12月展示分

- 4.富士フィルムフォトサロン札幌の開館時間は、午前10時より**午後6時**です。(2017/7より)  
会期は原則として1週間単位(金曜日から翌週水曜日まで)とさせていただきます。  
会期中は、受付に係員が必ずいるようにご配慮下さい。  
開催期間中における作品の汚損、破損および損失についての責はご容赦願います。

- 5.富士フィルムフォトサロン札幌の展示スペース  
壁面の長さ約32.9m 高さ(床面より) 3.5m  
展示可能点数(全紙換算)10cm間隔 約40枚

## 6.出展についてのお願い

- (1)スペースは無料にてご提供致しますが、出展者様には展示に関わる諸費用の一部をご負担頂きますので、何卒ご理解の程お願い致します。  
\* 詳細は裏面参照  
\* 当方より、コンビニ決済の振込み用紙をお送り致しますので、指定の期日までに必ず全額お振込み下さい。
- (2)展示するプリントは、富士フィルム製品を使ったお店、ラボプリントに限ります。
- (3)貸出し用写真額(全紙・半切)をご利用の方は、お申し出下さい。(有料)  
\* 貸出し用写真額を使用される場合、プリントの「裏打ち(バックシート)加工」及び「オーバーマット加工」をして下さい。
- (4)会場内で物品を販売する場合は事前に承諾を得て下さい。  
尚、売上の10%を申し受けます。
- (5)作品の運送代は出品者で負担願います。
- (6)会場内でのパーティーまたは生花、花輪などの持ち込みはお断りいたします。
- (7)札幌以外の富士フィルムフォトサロンで展示をご希望の方は、別途直接窓口にお申込み下さい。



\*図面は、2010.4.14現在の案になります。  
若干変更になることも  
ございますのでご了承下さい。

※お問合せ窓口: 「富士フィルムフォトサロン札幌 事務局」

札幌市中央区大通西6丁目1番地 富士フィルム札幌ビル8F  
事務局: TEL 011-241-7170 FAX 011-241-7111

## 富士フィルムフォトサロン(札幌)展覧会申込書

\_\_\_\_\_年 \_\_\_\_\_月 \_\_\_\_\_日 申込

展覧会名		展示作品内容
出展者代表者名		
団体名		展示作品サイズ・および点数
ご連絡先住所	〒	(サンプル作品点数: _____)
ご連絡電話番号		後援・協賛
FAX		
E-mail		展示希望時期

# 富士フィルムフォトサロン札幌 【ご利用料金表】

内 容 (各種料金は消費税込み)	
事前ご請求	<b>■出展者様ご負担金 50,000円/回</b> スペースは無料にてご提供致しますが、展示出展者様には、展示に関わる諸費用の一部ご負担をお願いいたしますので、何卒ご理解の程お願い申し上げます。 当方より、コンビニ決済のお振込み票をお送りします。指定の期日までに必ず全額お支払ください。 (期日までにお支払いのない場合は、展示をお断りさせて頂く場合もあります。予めご了承下さい。) 札幌以外の富士フィルムフォトサロンでの展示をご希望の場合には、各サロン毎お申込み頂きますがご負担金は別途サロン毎頂戴致しますので、予めご了承下さい。
	<b>■展示飾付け 当方指定業者にて行います(上記料金に込み)</b> 展示飾り付けについては、搬入時の釘打ち、作品・キャプションの設置になります。 作品の開梱、搬出作業及び梱包につきましては、出展者様にてお願い致します。
	<b>■展示額 各自ご用意下さい</b> 富士フィルムフォトサロン額を有料にて貸し出し致します。ご相談下さい。 料金 : 全紙 540円/枚、半切 432円/枚

内 容	
事後お支払	<b>■作品搬出送料(宅配便) ご出展者様の実費ご負担になります</b> 着払い伝票をご用意しております。必要に応じてご使用下さい。
	<b>■写真集等の物品販売 売上の10%を頂戴致します</b> 会期終了時に精算致します。 当方より、コンビニ決済のお振込み票をお送りします。指定の期日までにお支払い下さい。

お預かりする個人情報は、出展審査及び写真展開催に関する連絡のみに使用します。  
 ただし、ご出展者様のご依頼を受けた場合に限り、情報の代行配信、委託発送を行う場合があります。

個人情報についてのお問合せ窓口  
 富士フィルムイメージングシステムズ株式会社 経営企画部 総務グループ  
 TEL 03-5745-2251 FAX 03-5487-0085  
 プライバシーポリシーURL <http://ffis.fujifilm.co.jp/privacy/index.html>